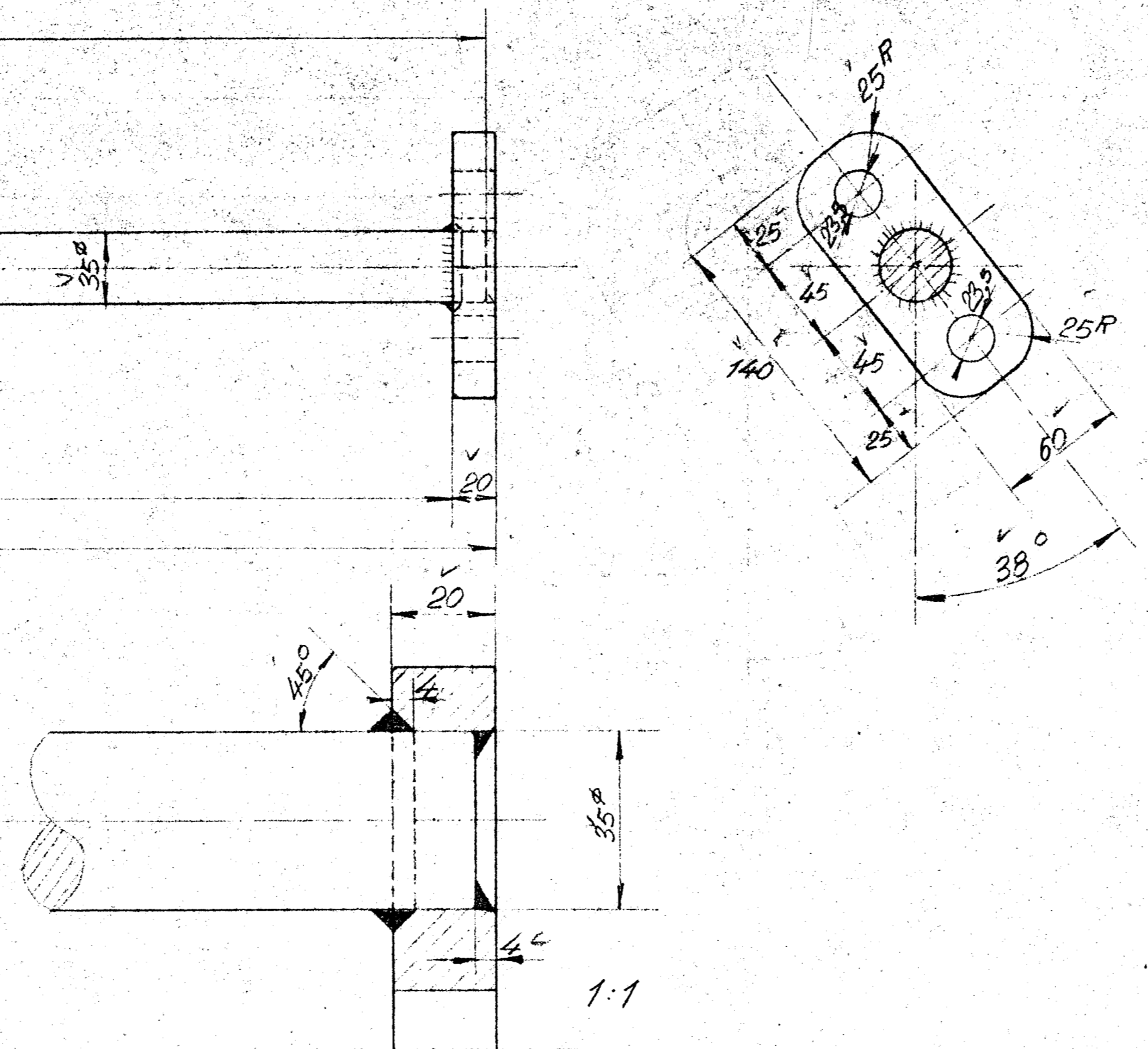


2 stk. banerammerstæg, mat. St. 34.11.



FM  
 7/8"

Tegning ændr. ny kralke samme nr. A	30/11/54 A	1:25 1:1	Teg. Halk. Rev. ES Godt.	30/11/54 7/8"	Forreste og bageste banerammer Loko. litra Q <sub>I</sub> og Q <sub>II</sub>	A Q. 80 Q. 80